

LEGENDA

- PERICOLO CADUTA MATERIALI DALL'ALTO
- PERICOLO CADUTA DALL'ALTO
- PERICOLO OSTACOLO IN BASSO
- PERICOLO MATERIALE INFIAMMABILE
- PERICOLO FOLGORAZIONE
- PERICOLO INVESTIMENTO/PASSAGGIOMEZZI
- VIETATO FUMARE O USARE FIAMME LIBERE
- PRIMO SOCCORSO
- TELEFONO DI EMERGENZA
- ESTINTORE
- OBBLIGO PRESENZA MOVIERE DURANTE LE OPERAZIONI DI MANOVRA DEI MEZZI
- INGRESSO PEDONALE
- INGRESSO CARRAIO
- DEMOLIZIONI
- RECINZIONE DI CANTIERE
- BARRIERA ANTIRUMORE
- QUADRO ELETTRICO

È RIGOROSAMENTE VIETATO L'INGRESSO A TUTTE LE PERSONE ESTRANEE AI LAVORI

LAVORI IN CORSO

TENSIONE ELETTRICA PERICOLOSA

ATTENZIONE AI CARICHI SOSPESI

CADUTA MATERIALI DALL'ALTO

VIETATO GETTARE MATERIALI AL TERMINO DEI PONTI

VIETATO SALIRE A SCENDERE AL TERMINO DEI PONTI

VIETATO PASSARE SOTTO AI PONTI

VIETATO PASSARE SOTTO AI PONTI

È OBBLIGATORIO USARE I MEZZI DI PROTEZIONE PERSONALE IN DOTAZIONE A CASCINO

PRONTO SOCCORSO 112

V.F. 115

MEDICO

TUTTI I LAVORATORI SONO TENUTI A SEGNALARE SUBITO AI PROPRI CAPI GLI INFORTUNI, COMPRESSE LE LESIONI DI PICCOLA ENTITÀ A LORO ACCADUTE DURANTE IL LAVORO

CARTELLI DI CANTIERE



REALIZZAZIONE NUOVO ASILO NIDO COMUNALE INSERITO NEL NUOVO POLO D'INFANZIA DEL COMUNE DI PIOMBINO DESE (PD)

PROGETTO FINANZIATO DALL'UNIONE EUROPEA Next Generation EU- PNRR

FASE DI PROGETTO:				
PROGETTO FATTIBILITÀ TECNICO-ECONOMICA				
fase	area	elaborato	n. elaborato	revisione
PF	SC	EG	01	00
				scala
				1:200

LOCALIZZAZIONE INTERVENTO:
Comune di PIOMBINO DESE, Località RONCHI (PD) - Via Ronchi Sinistra n. 7 codice meccanografico istituto: PDIC86300R codice meccanografico PES: PDIA086301N Catastralmente censito: C.T. Foglio 31 Mappale 279, 572, 1048, 1049 C.F. Foglio 31 Mappale 279 sub.4-6 Foglio 31 Mappale 572 sub.2

R.U.P.: ing. ENRICO SARTOREL

COMITENTE:
COMUNE DI PIOMBINO DESE
Area III^ - Servizi Tecnici
Piazza A. Palladio n. 1 - 35017 - Piombino Dese (PD)
p.va: 00648560282 - c.f.: 80009710288

STAFF DI PROGETTAZIONE

ARCHITETTICO-STRUTTURALE & COORD. SICUR. IN PROGETTAZIONE:
Arch. Filadelfo Dal Corso
Arch. Alessandro Dal Corso

STRUTTURE: Ing. Oreste Bergamo

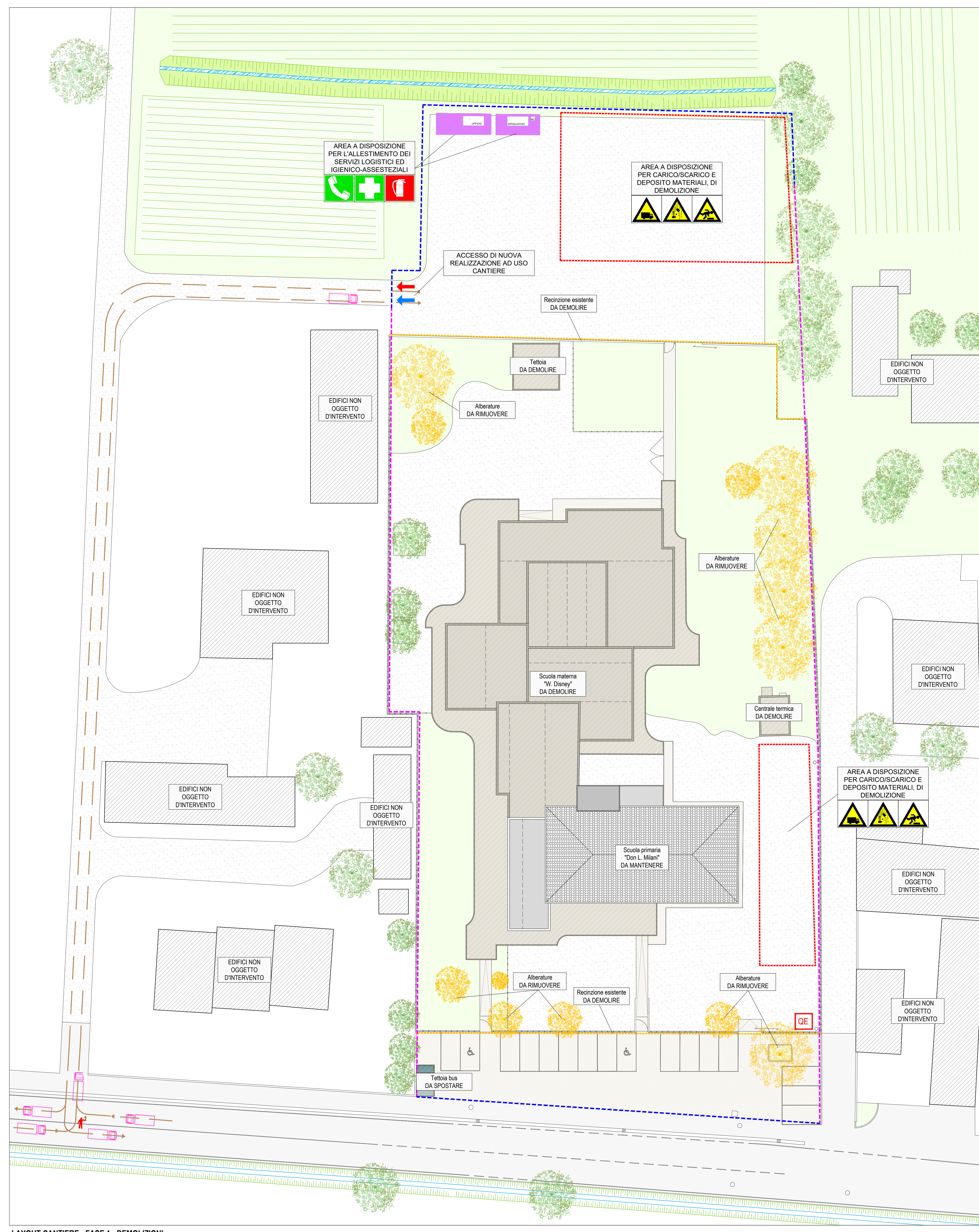
IMPIANTI: Ing. Bascolo
Ing. Guide

COLLABORATORE:
Arch. Chiara Sappi
Arch. Federica Bellarda
Ing. Michele Gianiero
Arch. Nicola Bardani
Geom. Chiara Da Lio
Arch. Fabio Gambarelli
Arch. Lorenzo Marconi
Ing. Valerio Biaggi
Ing. Luca Lanzi
Det. Ing. Maria Giannetti
Ing. Marco Di Russo
Arch. Giovanni Boscani
Arch. Lorenzo Povelato

Arch. Luigi Passarello
Ing. Roberto Di Lorenzo
Det. Ing. Davide Stefan
Arch. Erica Agnave Corvino
Ing. Giuseppe Viorato
Ing. Angela Piscotta
Ing. Erica Pirronello
Arch. Valerio Bazzano
p.s. Marco Zucchetto
Luca Biaggi
p. Riccardo Cardiani
Ing. Massimo Simone

rev.	descrizione	data	redatto	controllato
00	Prima emissione progetto di fattibilità tecnico-economica	Marzo 2023	F.D.C.	F.D.C.

file: PF_SC_EG_01_00 - Layout di cantiere - Fase 1 - Demolizioni | data emissione: Marzo 2023



LAYOUT CANTIERE - FASE 1 - DEMOLIZIONI
scala 1:200