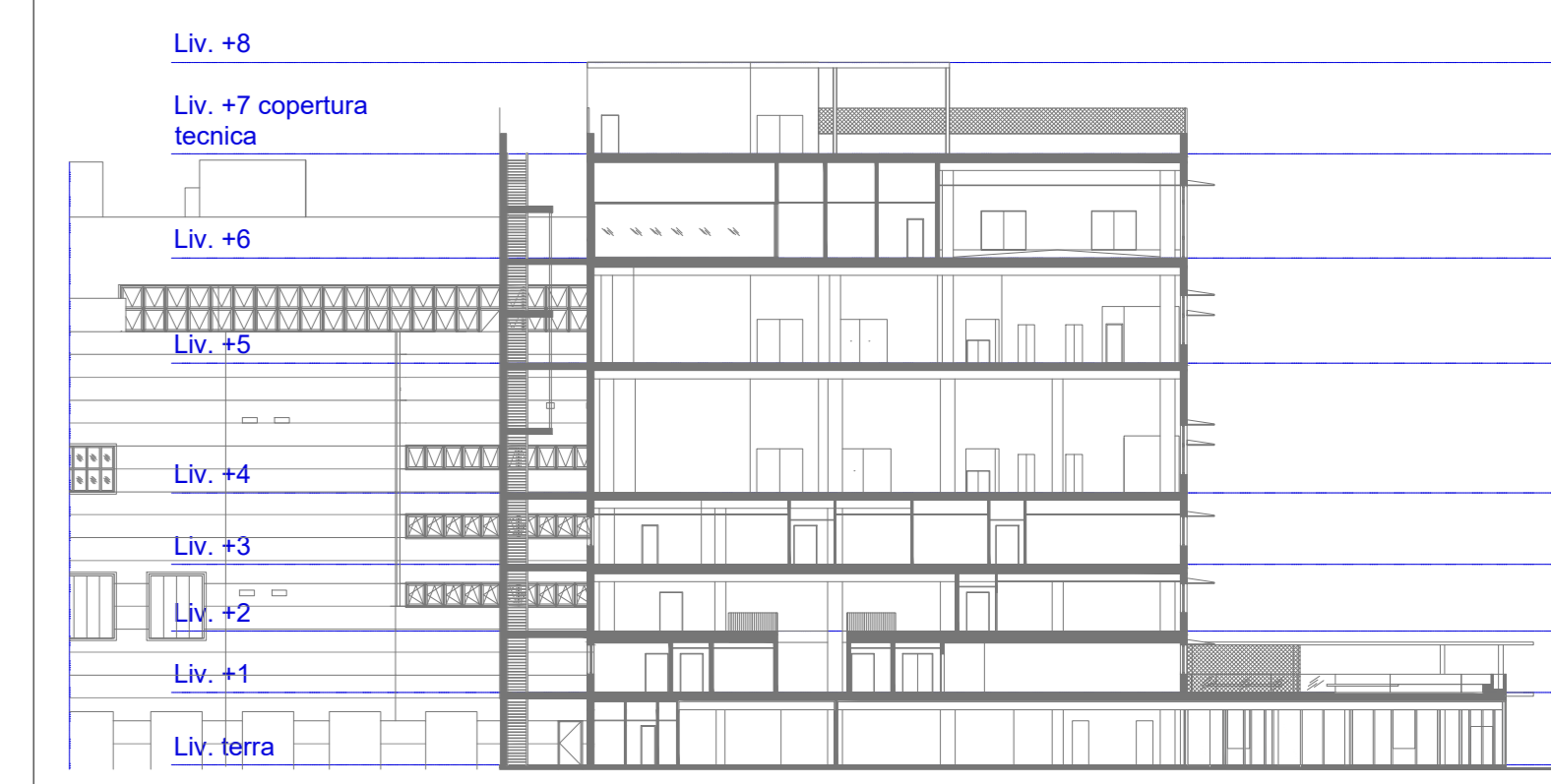
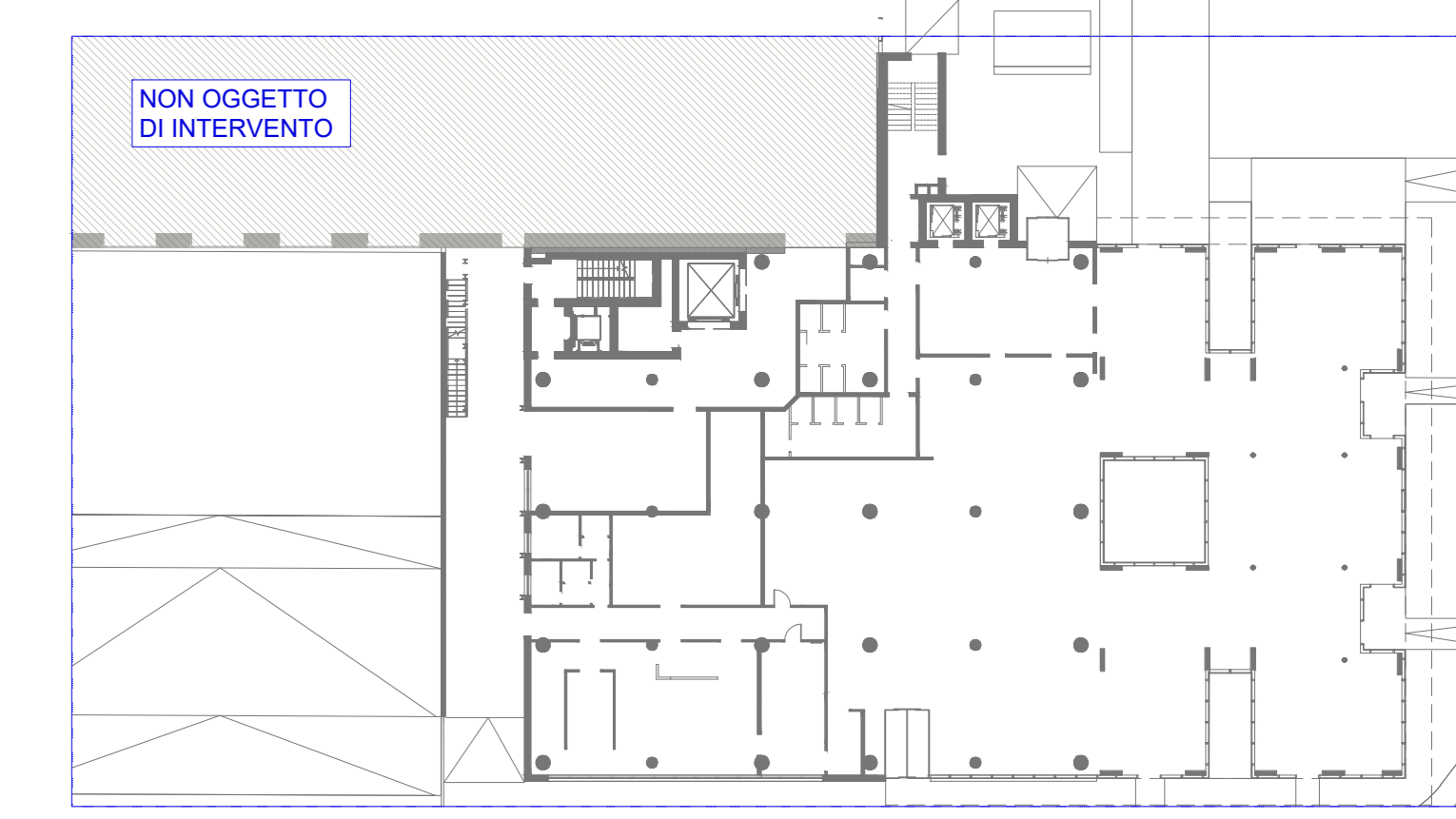


+ 5.50 m  
+ 5.50 m  
Indicazione delle quote altimetriche  
Tutte le quote sono espresse in centimetri  
Le quote altimetriche sono espresse in metri

KEY - SECTION



KEY - PLAN

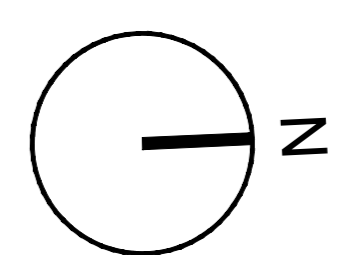


VERIFICA RAPPORTI AEROILLUMINANTI

Codice Locale	Locale	Altezza Locale (H) m	Sup. Locale (SL) mq	indice illuminazione	indice aerazione	RAI (SL/Indca)	aerante	Dim. finestre	Sup. finestrate illuminata	Sup. finestrate Aerazione	V RI	V RA
2.01	UFFICIO	2,70	19,47	1,8	1,8	2,43	2,43	11,52	11,52	11,52	si	si
2.02	UFFICIO	2,70	24,29	1,8	1,8	3,04	3,04	5,76	5,76	5,76	si	si
2.03	UFFICIO	2,70	20,42	1,8	1,8	2,55	2,55	5,76	5,76	5,76	si	si
2.04	UFFICIO	2,70	103,87	50,00	1,8	1,10	6,25	5,00	19,20	19,20	si	si
				53,87	1,10	1,20	5,30	2,69				
2.05	UFFICIO	2,70	83,19	50,00	1,8	1,10	6,25	5,00	13,44	13,44	si	si
				33,19	1,10	1,20	3,32	1,66				
2.06	UFFICIO	2,70	22,23	1,8	1,8	2,82	2,82	7,68	7,68	7,68	si	si
2.07	ARCHIVIO	2,70	14,63									
2.08	DISTRIBUTIVO	2,40	59,50									
2.09	DISTRIBUTIVO	2,40	46,60									
2.10	ZONA IMPIANTI	3,15	228,00									
2.12	DISIMPEGNO BAGNO	2,40	3,41									
2.13	BAGNO DISABILI	2,40	3,69									
2.14	DISIMPEGNO BAGNO	2,40	3,13									
2.15	BAGNO	2,40	1,90									
2.16	DISIMPEGNO BAGNO	2,40	3,69									
2.17	BAGNO DISABILI	2,40	3,69									
2.18	DISIMPEGNO BAGNO	2,40	3,13									
2.19	BAGNO	2,40	1,80									
2.20	FILTRO	2,40	1,63									
2.21	FILTRO	2,40	9,78									
2.22	LOCALE TECNICO	2,70	9,89									
2.23	DISTRIBUTIVO	2,40	32,70									
2.24	LOCALE TECNICO	3,15	31,92									
2.23	LOCALE TECNICO	3,15	23,54									

CODICE LOCALE	A (m <sup>2</sup> )	H (m)
2.12 DISIMPEGNO BAGNO	3,41	2,40
2.13 BAGNO DISABILI	3,69	2,40
2.14 DISIMPEGNO BAGNO	3,13	2,40
2.15 BAGNO	1,80	2,40
2.16 DISIMPEGNO BAGNO	3,69	2,40
2.17 BAGNO DISABILI	3,69	2,40
2.18 DISIMPEGNO BAGNO	3,13	2,40
2.19 BAGNO	1,80	2,40

PIANTA PIANO SECONDO, +7.45, RD UFFICI RICERCA AMMEZZATO



COMUNE DI PIOMBINO DESE

COMITENTE  
Stevanato Group  
Stevanato Group S.p.a.  
Via Madonna, 17  
30077 - Piombino Dese (PD)

COORDINAMENTO GENERALE, PROGETTAZIONE ARCHITETTONICA, STRUTTURE, IMPIANTI, SICUREZZA E DIREZIONE LAVORI  
F&M Ingegneria Spa  
Via Carovini 8/10  
30035 - Mirano (VE)

CONSULENZA ARCHITETTONICA  
STUDIO ARTICO  
Via Carovini 8/10  
30173 - Venezia (VE)

PROGETTO  
1322 PALAZZINA UFFICI

EMMISSIONE  
PROGETTO DEFINITIVO

TITOLO  
Stato di progetto  
Pianta piano secondo, +7.45, RD Uffici ricerca ammezzato con verifica rapporto aerilluminante

REV.	DATA	FILE	OGGETTO	DIS.	APPR.
1					
2					
3					
4					
5					
6					
7					
8					
9					

ELABORATO IN  
AdtLOV0009  
DATA: 31-12-2020  
SCALA: 1:100  
PROGETTO: G. Mazzo  
VERIFICA: G. Mazzo  
FILE: A63.MAPPA\_GI.PLANTEA\_02\_132220  
APPROVAZIONE: T. Tassi