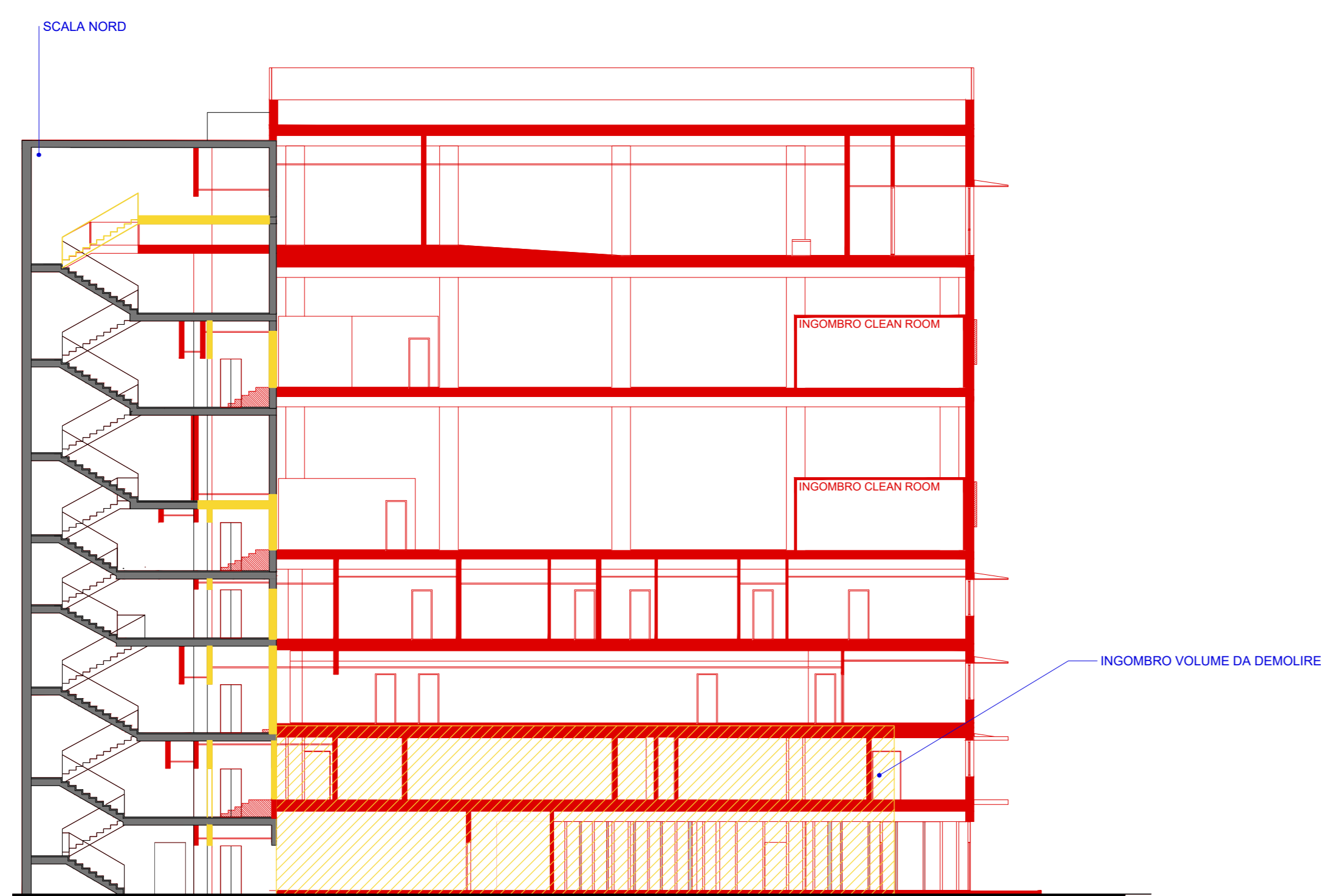
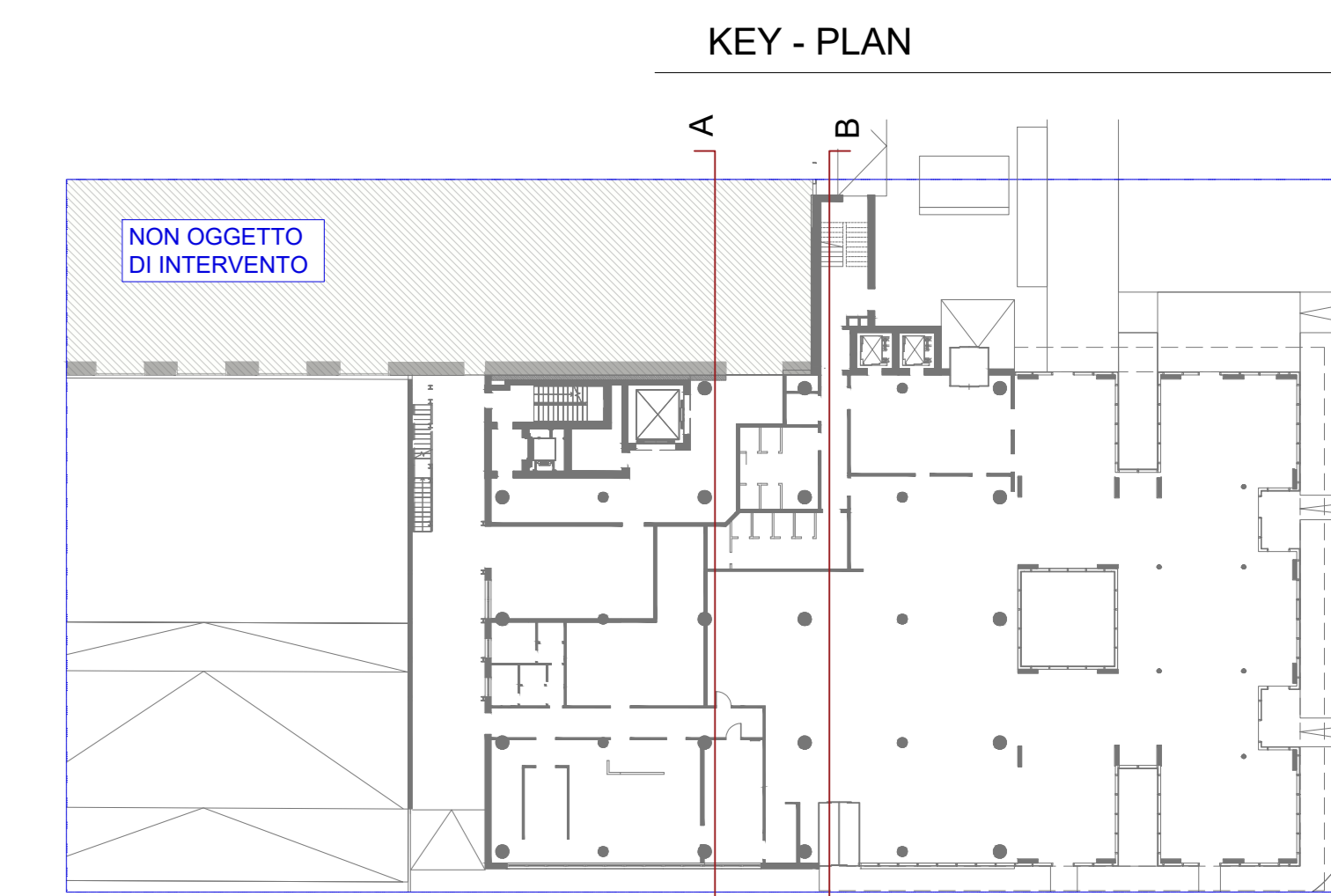




SEZIONE AA, scala 1:200



SEZIONE BB, scala 1:200



LEGENDA

- Demolito
- Costruito

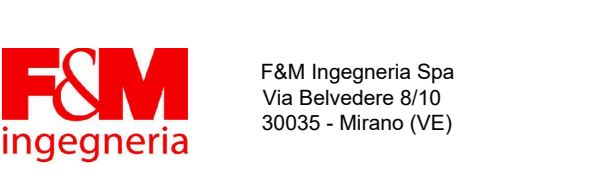
COMUNE DI PIOMBINO DESE

COMITENTE



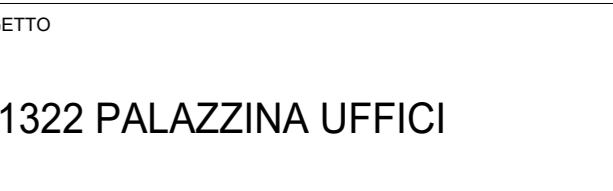
Stevanato Group S.p.a.
Via Molinella, 17
36017 - Piombino Dese (PD)

COORDINAMENTO GENERALE, PROGETTAZIONE ARCHITETTONICA, STRUTTURE,
IMPIANTI, SICUREZZA E DIREZIONE LAVORI



F&M Ingegneria Spa
Via Belvedere 8/10
30035 - Mirano (VE)

CONSULENZA ARCHITETTONICA



STUDIO ARTICO
Via Cassiere 81
30173 - Mestre - Venezia (VE)

PROGETTO

1322 PALAZZINA UFFICI

EMMISSIONE

PROGETTO DEFINITIVO

TITOLO

Stato comparativo
Sezioni

REV.	DATA	FILE	OGGETTO	DIS.	APPR.
0					
1					
2					
3					
4					
5					
6					
7					
8					
9					

ELABORATO N. AdtLOV0024

DATA	SCALA	FILE	JN
31-12-2020	1:200	AdtLOV0024_0001.dwg	132220
PROGETTO	VERIFICA	VERIFICA	APPROVAZIONE
G. Mirazzo	G. Mirazzo	T. Tassi	T. Tassi