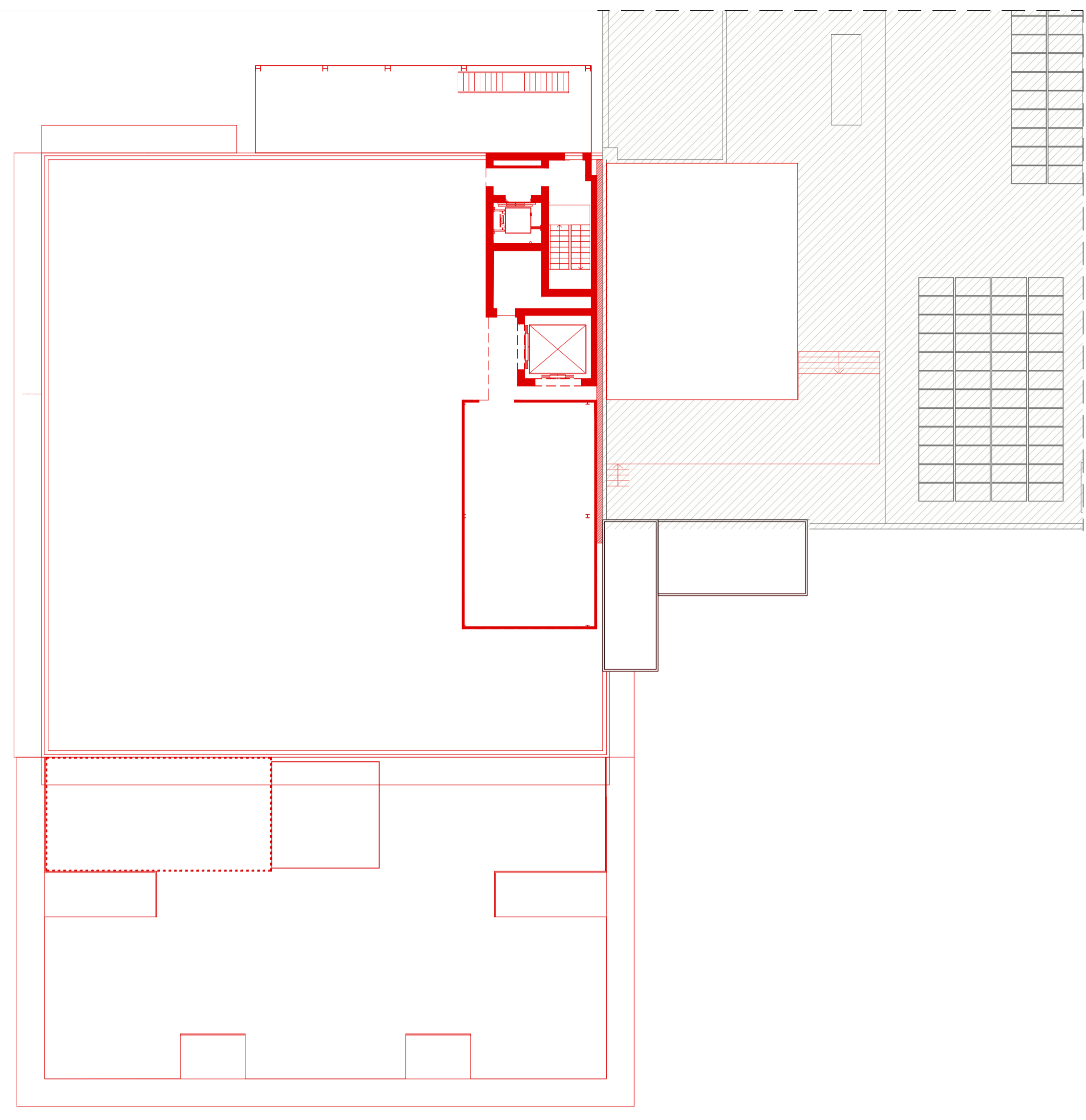
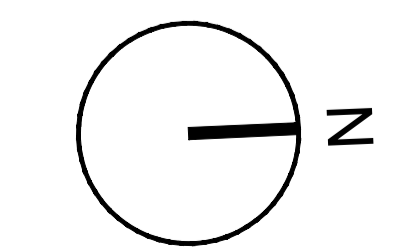


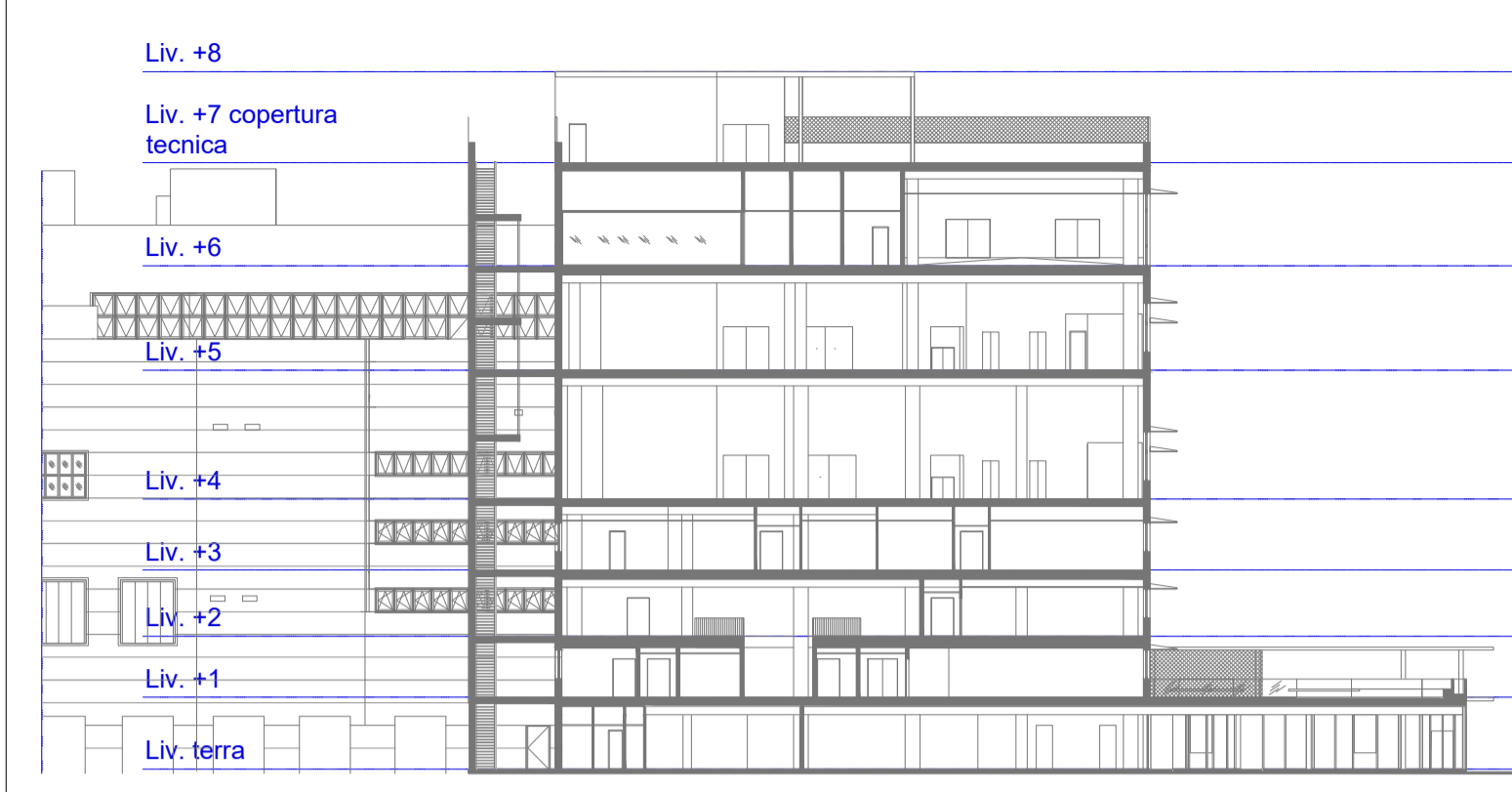
PIANTA SETTIMO, +33.50, COPERTURA TECNICA



PIANTA OTTAVO, +38.50, COPERTURA VANO SCALE



KEY - SECTION



LEGENDA

- Demolito
- Costruito

COMUNE DI PIOMBINO DESE

COMMITTENTE
SG Stevanato Group
 Stevanato Group S.p.a.
 Via Molinella, 17
 35017 - Piombino Dese (PD)

COORDINAMENTO GENERALE, PROGETTAZIONE ARCHITETTONICA, STRUTTURE, IMPIANTI, SICUREZZA E DIREZIONE LAVORI

F&M Ingegneria
 F&M Ingegneria Spa
 Via Belvedere 8/10
 30035 - Mirano (VE)

CONSULENZA ARCHITETTONICA
STUDIO ARTICO
 Via Carrevo 51
 30173 - Mestre - Venezia (VE)

PROGETTO
 1322 PALAZZINA UFFICI

EMISSIONE
PROGETTO DEFINITIVO

TITOLO
 Stato comparativo
 Piante (3/3)

REV.	DATA	FILE	OGGETTO	DIS.	APPR.
a					
b					
c					
d					
e					
f					
g					
h					

ELABORATO N. **AdtLOV0023**

DATA	SCALA	FILE	J.N.
31-12-2020	1:200	AdtLOV0023_PIANTE (3/3).dwg	1322200
PROGETTO	DISEGNO	VERIFICA	APPROVAZIONE
G. Milazzo	G. Milazzo	T. Tassi	T. Tassi