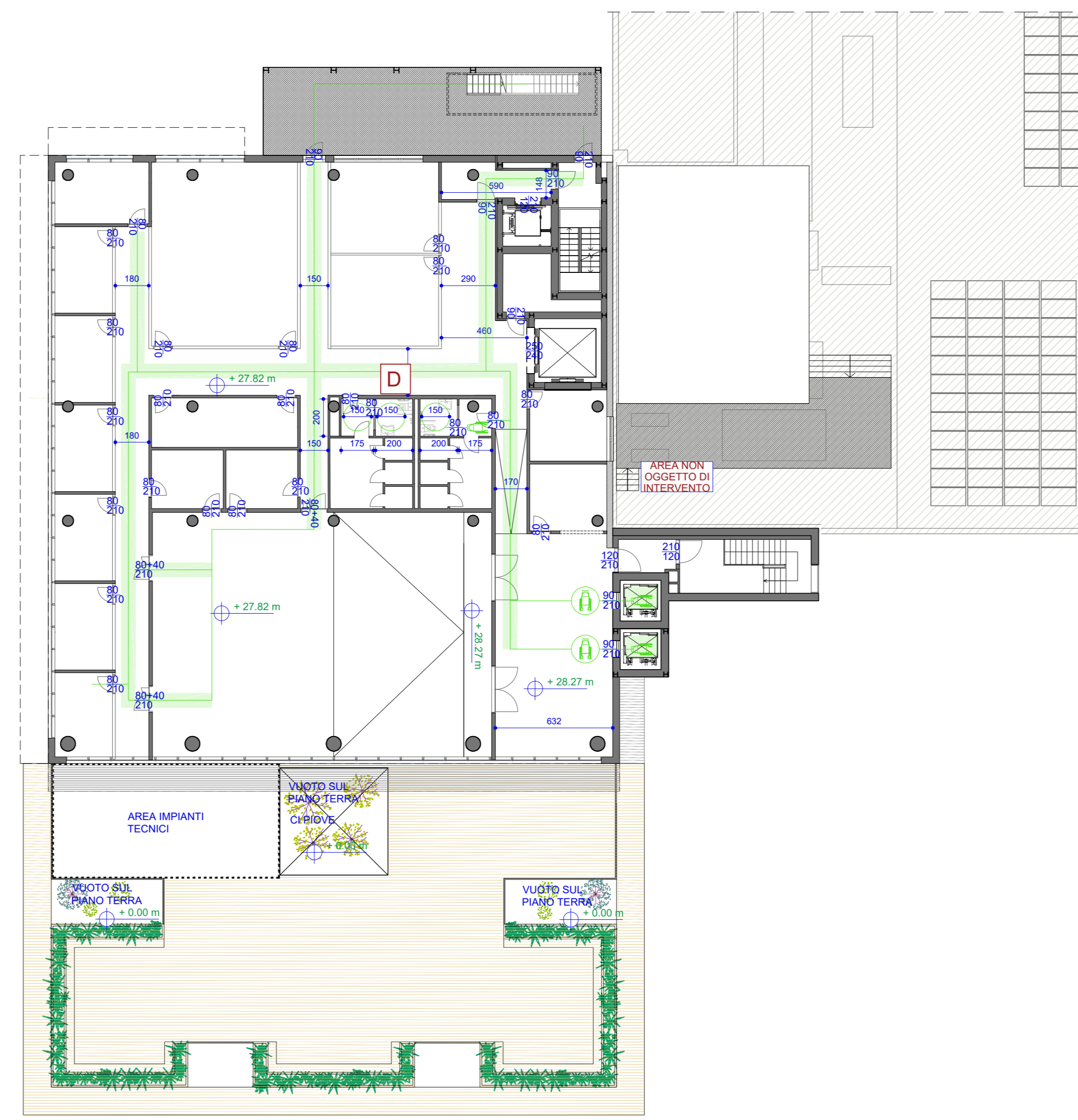
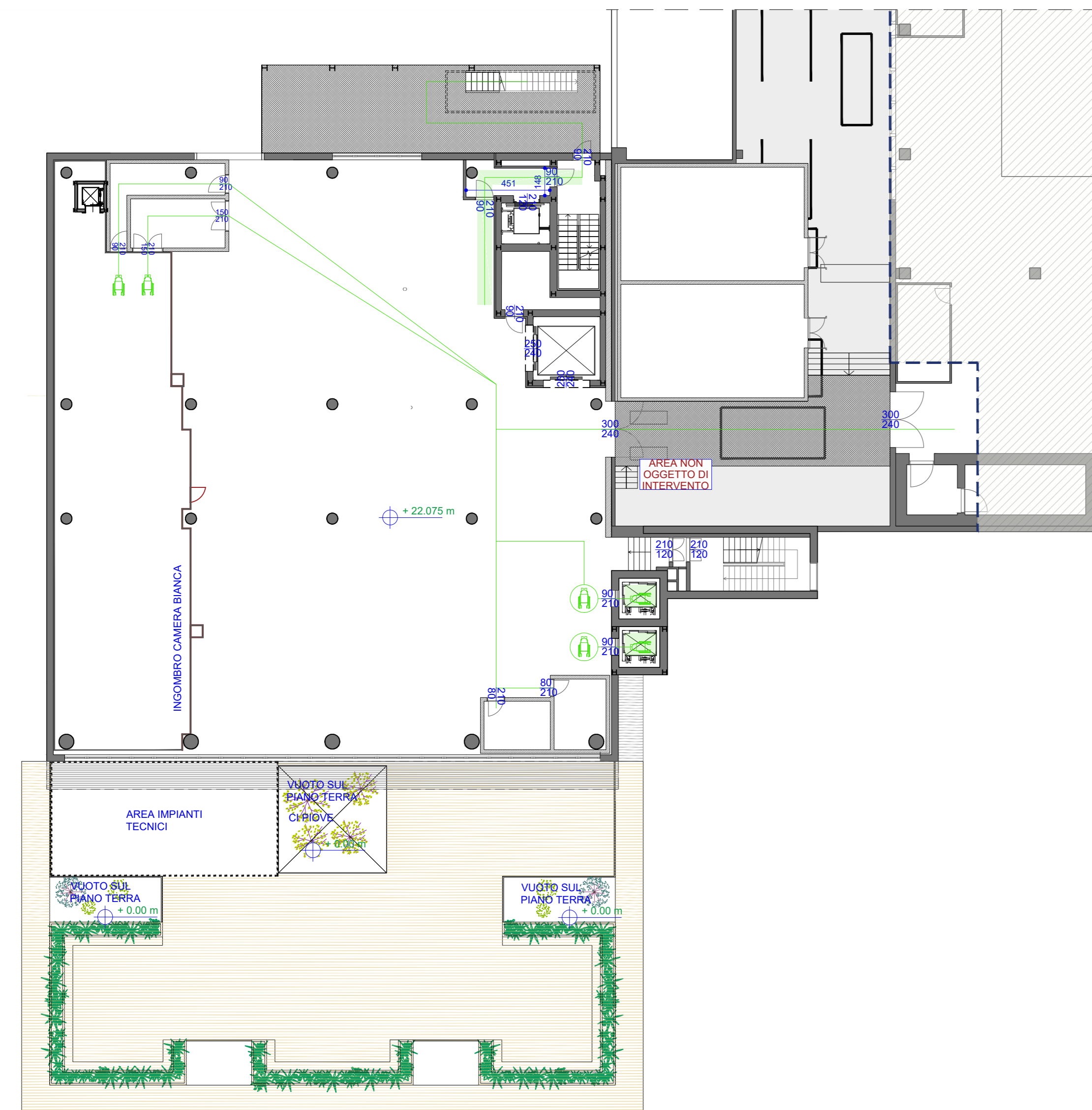


PIANTA PIANO QUARTO, +15.00, PRODUZIONE



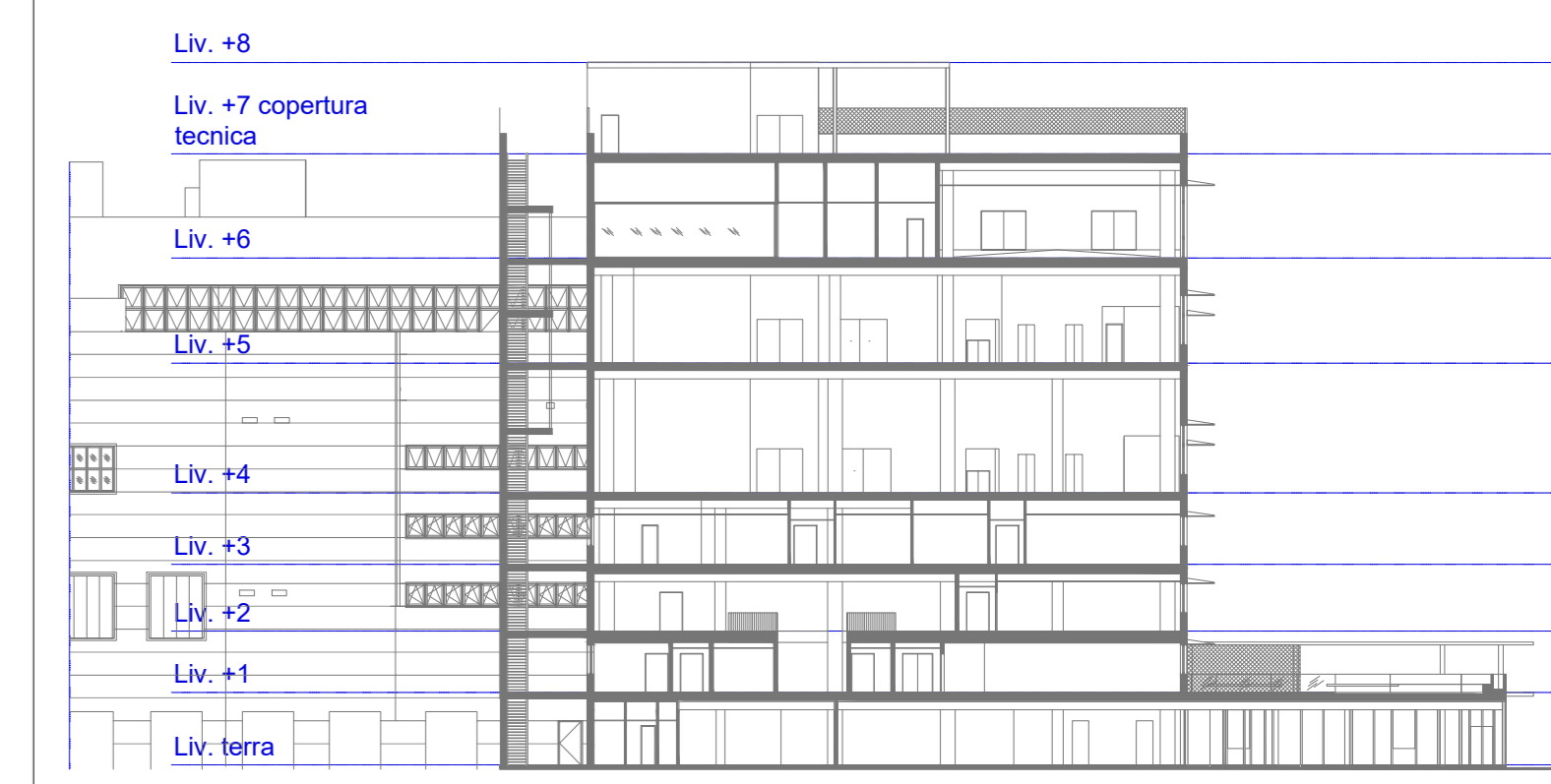
PIANTA PIANO SESTO, +27.82, AUDITORIUM



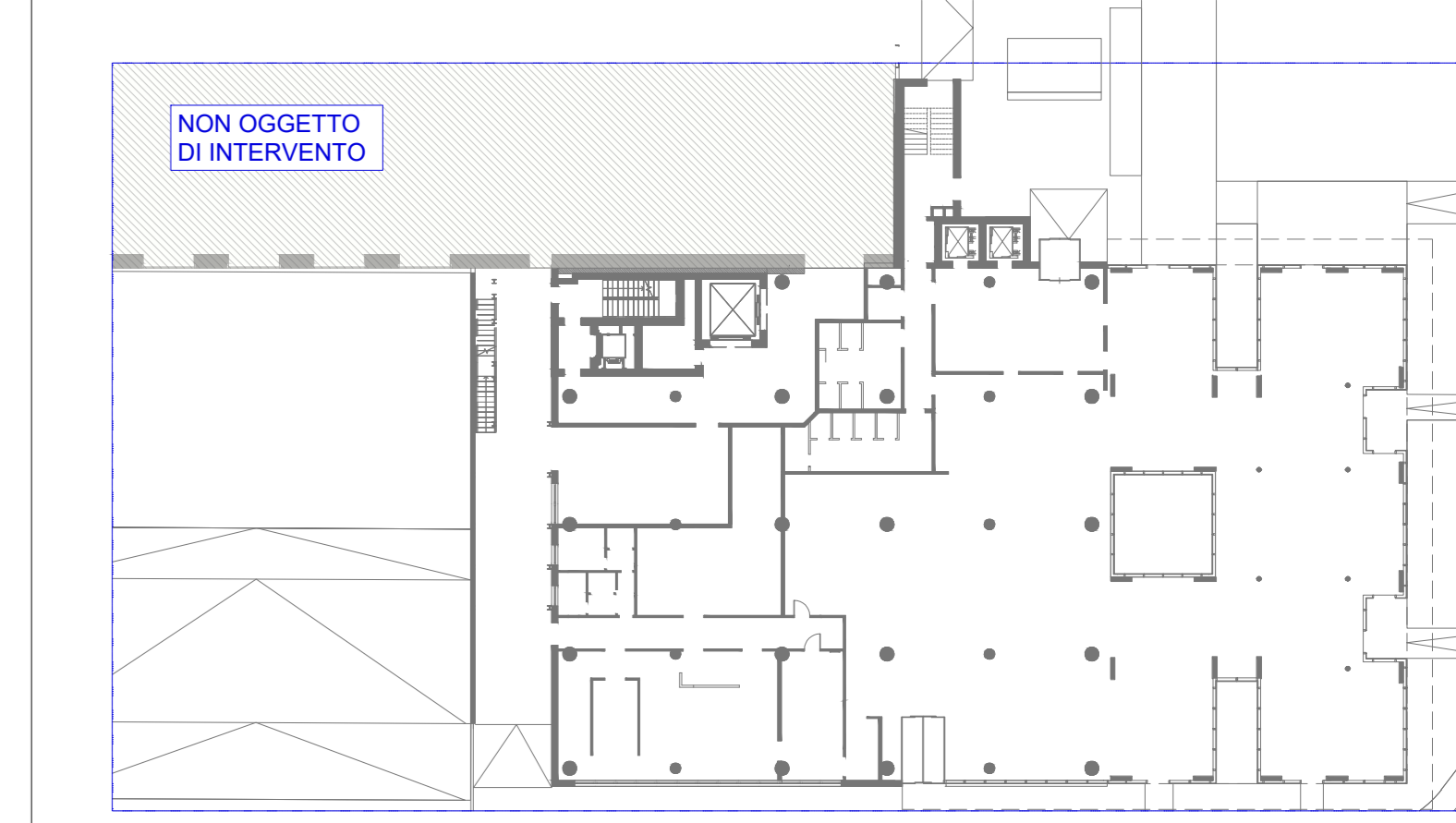
PIANTA PIANO QUINTO, +22.075, PRODUZIONE

NOTE GENERALI  
 +5.50 m Indicazione delle quote altimetriche  
 +5.50 m Tutte le quote sono espresse in centimetri  
 Le quote altimetriche sono espresse in metri

KEY - SECTION



KEY - PLAN



LEGENDA L.13/89

- Ingombro area di manovra a 150 cm
- Percorso libero da barriere architettoniche (Larghezza 80 cm)

COMUNE DI PIOMBINO DESE

COMITENTE  
**SG Stevanato Group**  
 Stevanato Group S.p.a.  
 Via Molinella, 17  
 30017 - Piombino Dese (PD)

COORDINAMENTO GENERALE, PROGETTAZIONE ARCHITETTONICA, STRUTTURE, IMPIANTI, SICUREZZA E DIREZIONE LAVORI  
**F&M ingegneria**  
 F&M Ingegneria Spa  
 Via Belvedere 8/10  
 30035 - Mirano (VE)

CONSULENZA ARCHITETTONICA  
**AR** STUDIO ARTICO  
 Via Caraccioli 81  
 30173 - Mestre - Venezia (VE)

PROGETTO  
 1322 PALAZZINA UFFICI

EMMISSIONE  
 PROGETTO DEFINITIVO

TITOLO  
 Stato di progetto  
 Pianta, piano quarto, piano quinto, piano sesto,  
 Legge 13/89 (2/2)

REV.	DATA	FILE	OGGETTO	DIS.	APPR.
1					
2					
3					
4					
5					
6					
7					
8					
9					

ELABORATO IN  
**AdtLOV0017**  
 DATA: 31-12-2020 SCALA: 1:200 - 1:50 FILE: 132220 JN: 132220  
 PROGETTO: G. MIAZZO VERIFICA: G. MIAZZO VERIFICA: T. TASEL APPROVAZIONE: T. TASEL

