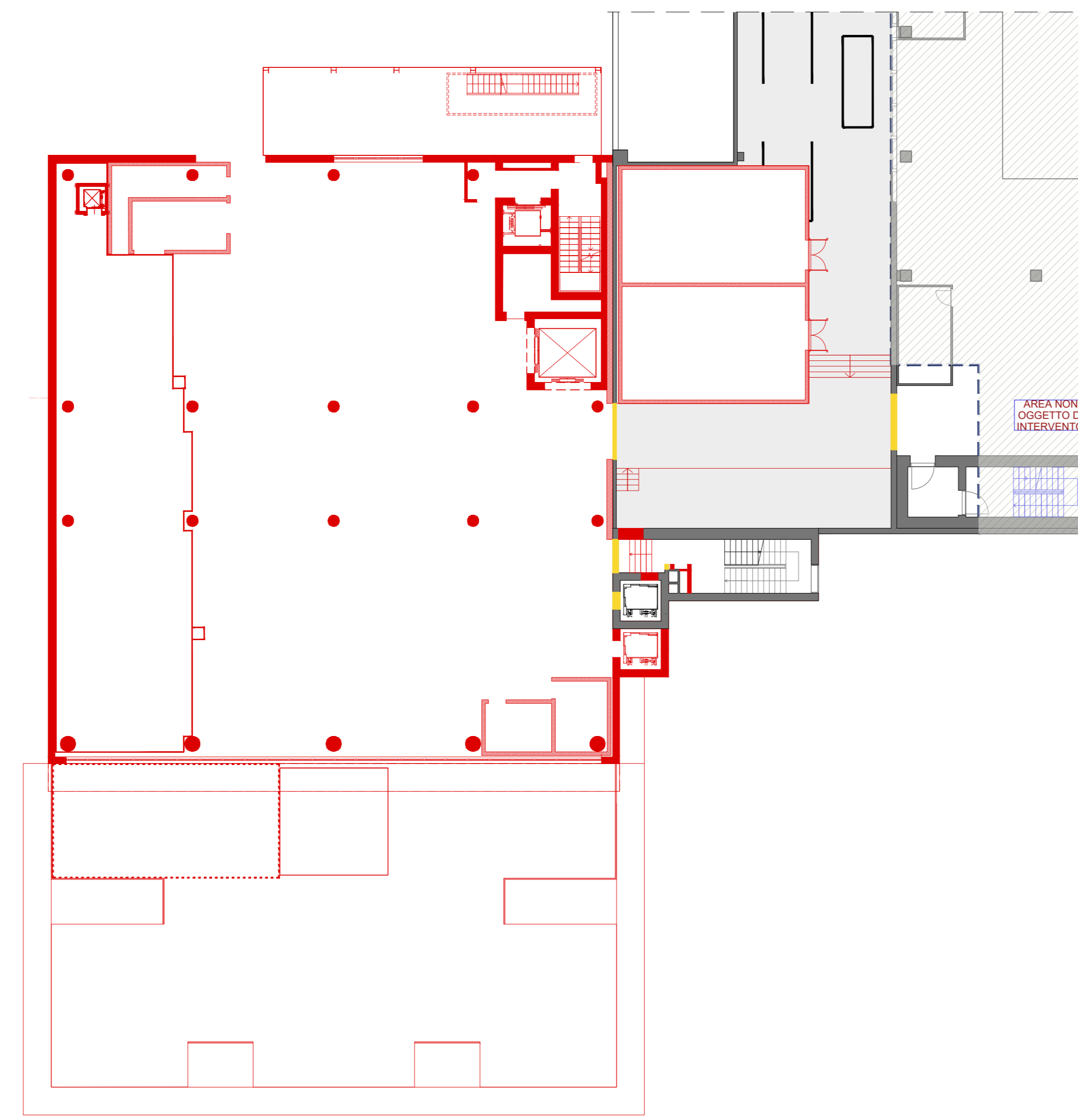
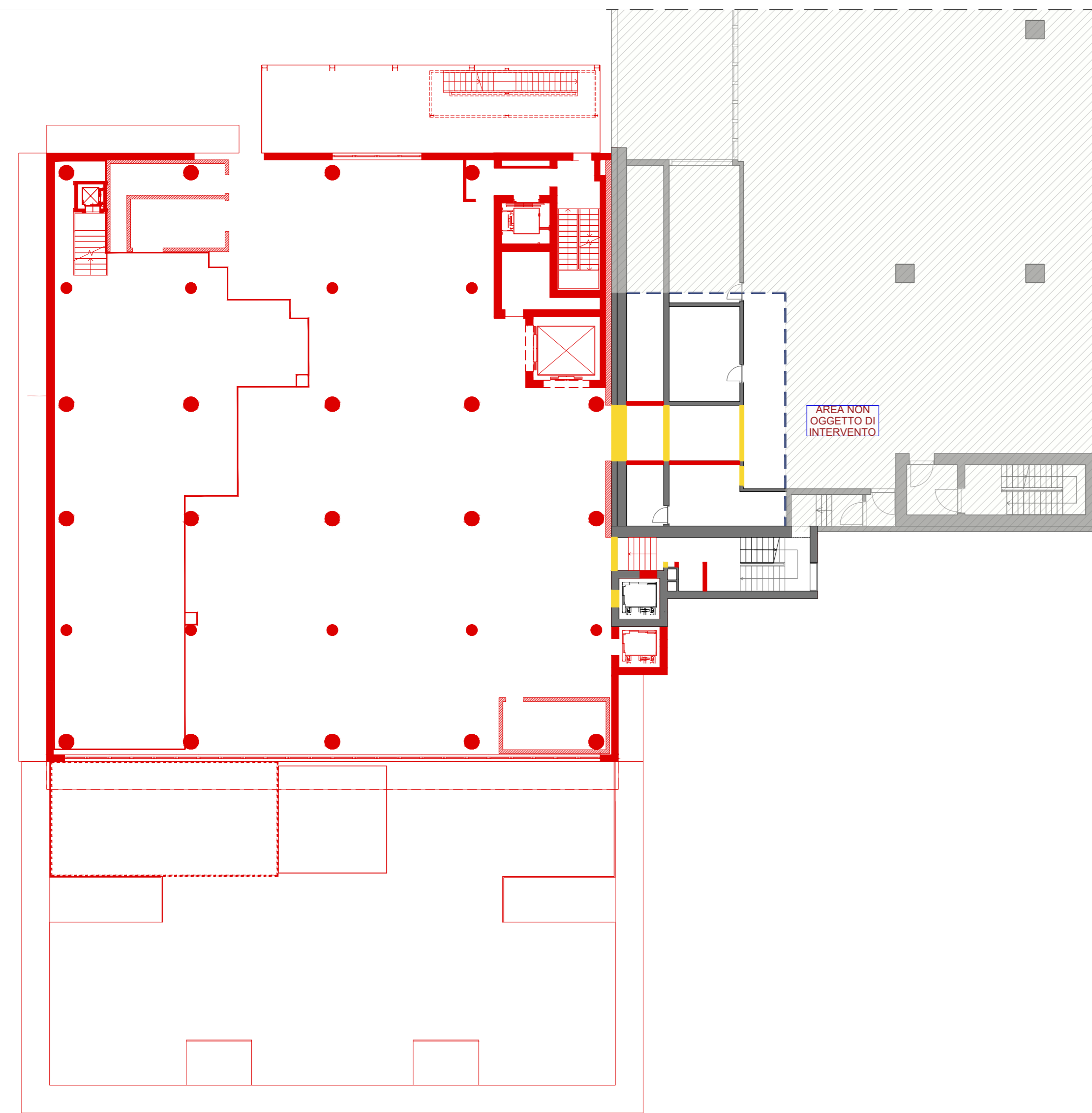




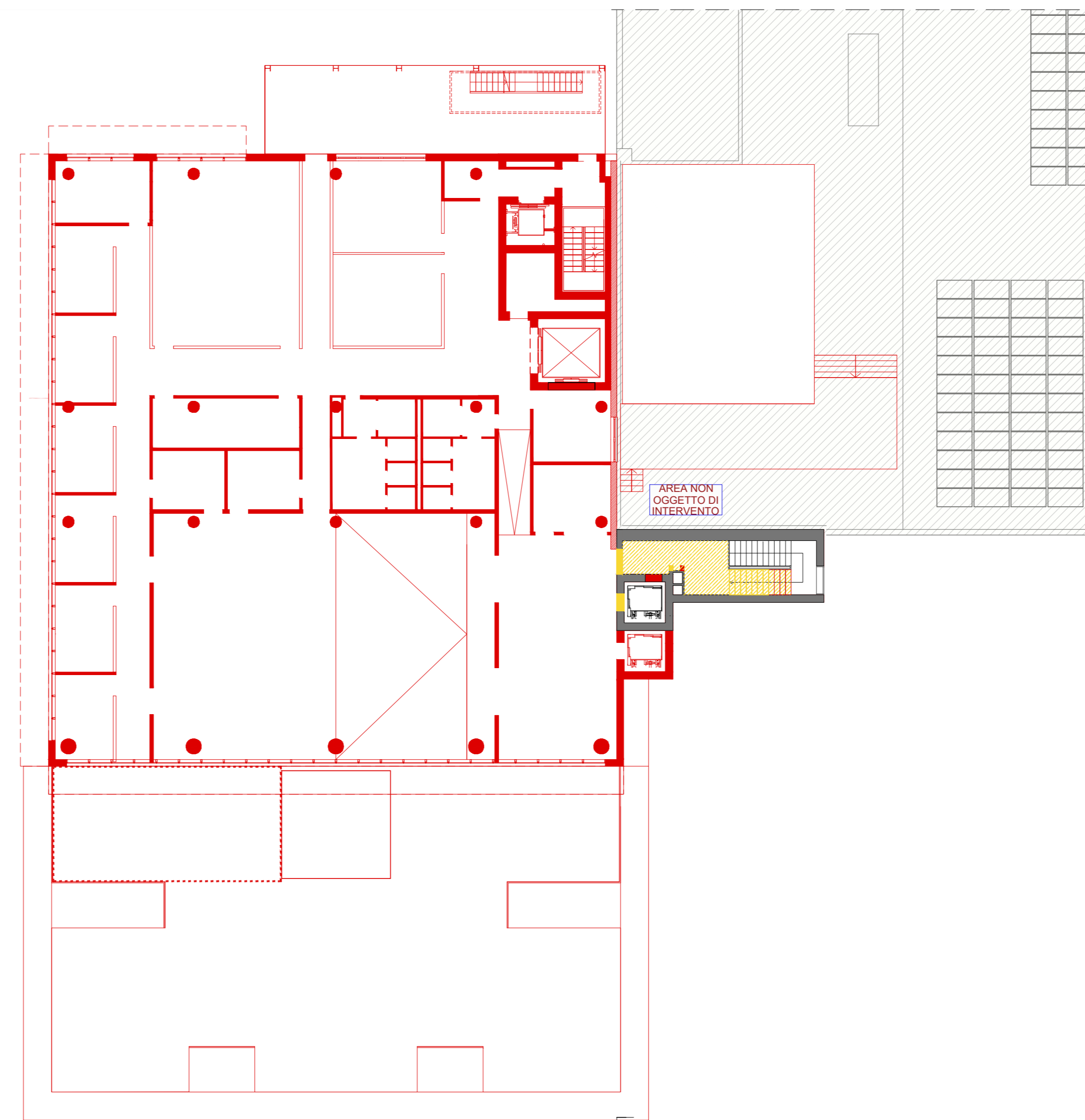
PIANTA PIANO TERZO, +11.10, RD UFFICI RICERCA



PIANTA PIANO QUINTO, +15.00, PRODUZIONE

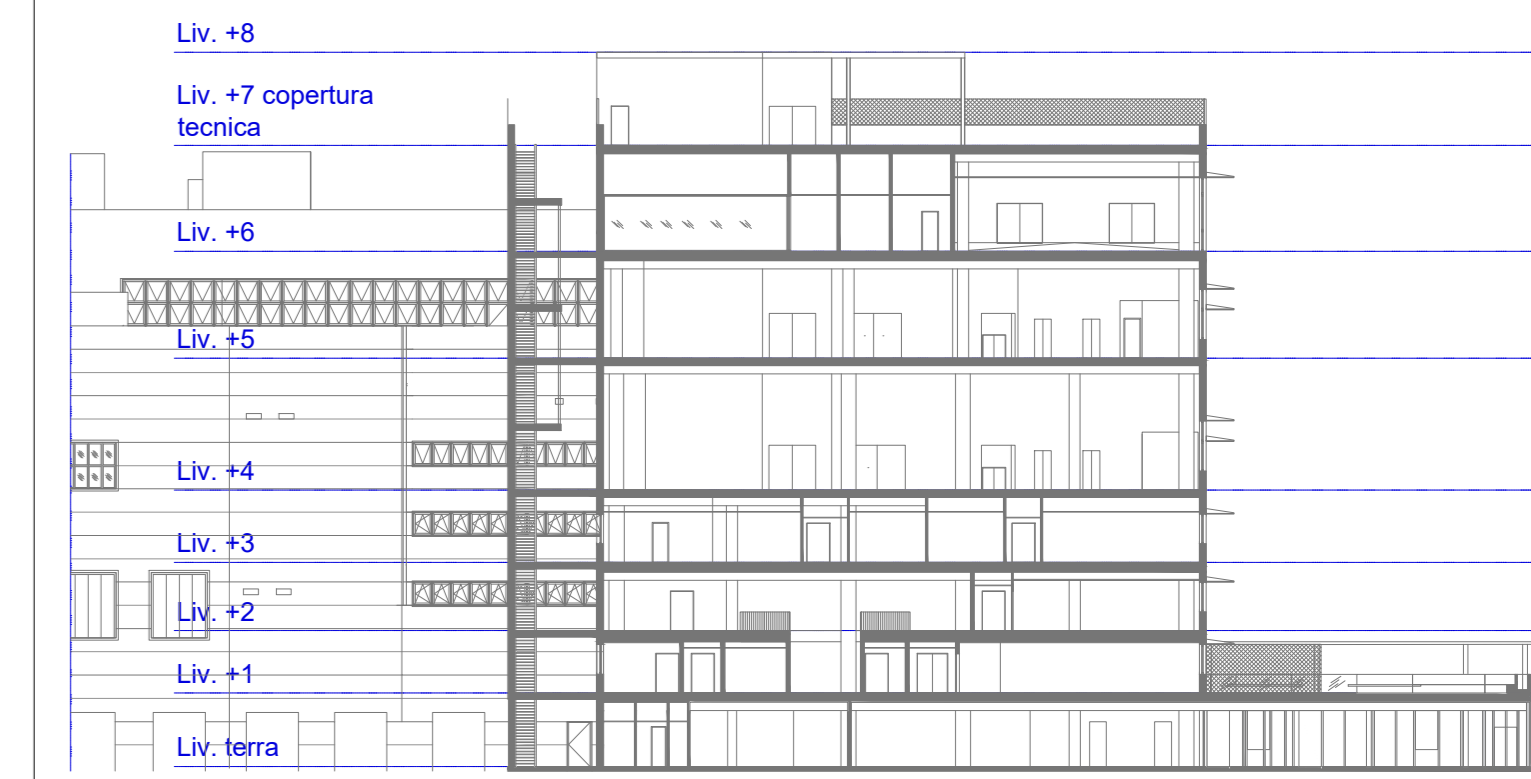


PIANTA PIANO QUARTO, +15.00, PRODUZIONE



PIANTA PIANO SESTO, +27.82, AUDITORIUM

KEY - SECTION



LEGENDA

- Demolito
- Costruito

COMUNE DI PIOMBINO DESE

COMITENTE



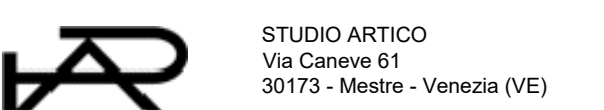
Stevanato Group S.p.a.  
Via Molinella, 17  
30017 - Piombino Dese (PD)

COORDINAMENTO GENERALE, PROGETTAZIONE ARCHITETTONICA, STRUTTURE,  
MANTENIMENTO, SICUREZZA E DIREZIONE LAVORI



F&M Ingegneria Spa  
Via Bellavere 8/10  
30035 - Mirano (VE)

CONSULENZA ARCHITETTONICA



STUDIO ARTICO  
Via Cassiere 81  
30173 - Mestre - Venezia (VE)

PROGETTO

1322 PALAZZINA UFFICI

EMMISSIONE

PROGETTO DEFINITIVO

TITOLO

Stato comparativo  
Pianta (2/3)

REV.	DATA	FILE	OGGETTO	DIS.	APPR.
1					
2					
3					
4					
5					
6					
7					
8					
9					

ELABORATO N.

AdtLOV0022

DATA	SCALA	FILE	J/N
31-12-2020	1:200	ARCHITETTO, PIANTE, COLLEG.	132220
PROGETTO	DESIGN	VERIFICA	APPROVAZIONE
G. Mirazzo	G. Mirazzo	T. Tassi	T. Tassi

